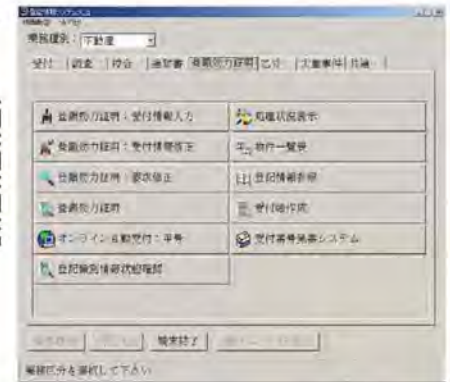
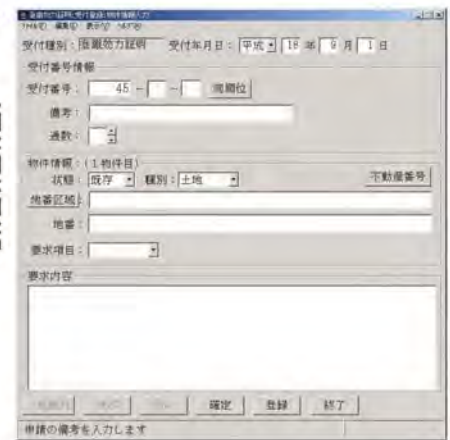
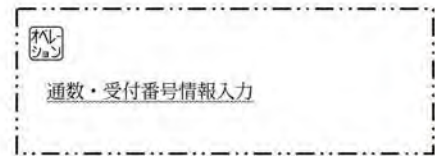




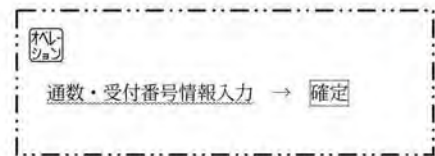
5) 登録効力証明メニュー画面から「登録効力証明：受付情報入力」をクリックします。



6) 受付情報入力画面が表示されるので、通数及び受付番号情報を入力します。



7) 物件情報を入力して「確定」ボタンをクリックします。



- *不動産番号による物件の特定も可能です。
- *1つの受付番号について、10物件まで入力することができます。
- *「複写」ボタンをクリックすると、直前に入力した物件情報が複写されます。