

【調査処理】



【調査処理】

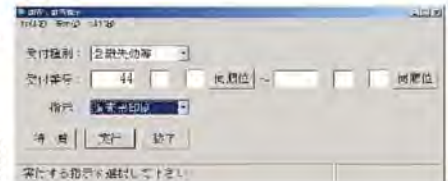
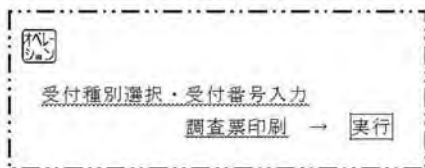
調査票を印刷後、「登記識別情報状態確認」機能により、登記識別情報の現在の状態を確認し、調査完了を行います。

なお、登記申請に際して登記識別情報の提供がある場合には、「登記識別情報照合確認」機能により、登記識別情報提供様式により提出された登記識別情報と登記情報システムで管理している登記名義人の登記識別情報を照合し、その照合結果を確認します（操作手順については、本操作手引書 19頁～23頁参照）。

1) 調査メニュー画面から「調査」をクリックします。



2) 調査指示画面から受付種別欄の「登録失効等」を選択し、受付番号の入力、指示欄の「調査票印刷」を選択し、「実行」ボタンをクリックして、調査票を印刷します。



3) 調査メニュー画面から「登記識別情報状態確認」をクリックします。



* 調査メニュー内のスクロールバーを下方へスクロールすると表示されます。