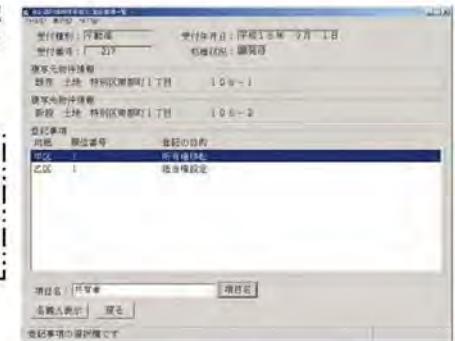
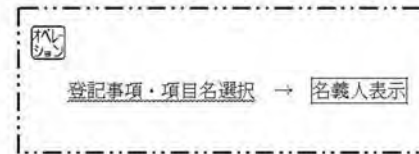




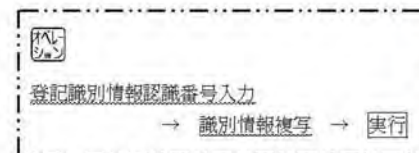
7) 物件一覧画面の「一覧表示」ボタンをクリックします。



8) 登記事項一覧画面が表示されるので、登記事項及び項目名を選択し、「名義人表示」ボタンをクリックします。



9) 名義人一覧画面が表示されるので、画面右側の登記識別情報認識番号欄に、複写元物件の登記識別情報認識番号を入力し、指示欄の「識別情報複写」を選択し、「実行」ボタンをクリックします。



\*入力する登記識別情報認識番号は、5) で印刷された登記識別情報一覧表に記載されています。