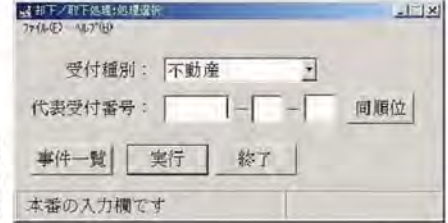


5) 申請事件の却下又は取下げをするときは、その旨の指示入力を行います。
調査メニュー画面から「却下/取下」をクリックします。



6) 処理選択画面から却下又は取下を行う代表受付番号を入力し、「実行」ボタンをクリックします。



7) 物件一覧画面が表示されるので、却下又は取下げを行う物件を選択し、指示欄の「却下」又は「取下」をチェックし、「実行」ボタンをクリックします。

