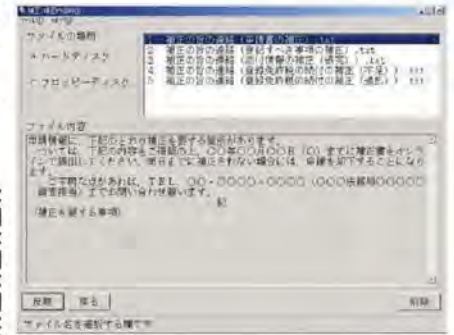
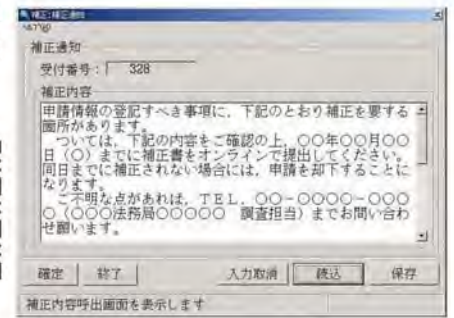




- 4) ハードディスク又はフロッピーディスクを選択し、保存されているファイル名を選択すると、ファイル内容欄にひな形が表示されます。  
利用するひな形を選択後、「反映」ボタンをクリックします。



- 5) 選択したひな形の内容が補正通知画面に編集されます。補正内容の加筆修正を行って、補正コメントを作成します。



- 6) 作成した内容をハードディスク又はフロッピーディスクに保存する場合には、「保存」ボタンをクリックします。

